

ПОЭТАЖНЫЙ ПЛАН

по адресу: Леонтьевский пер.
наименование ул. (проект, бульв., вл. и т.д.)

домовл. (вл.)
нужно подчеркнуть

корпус

строение (сооружение)

квартил №

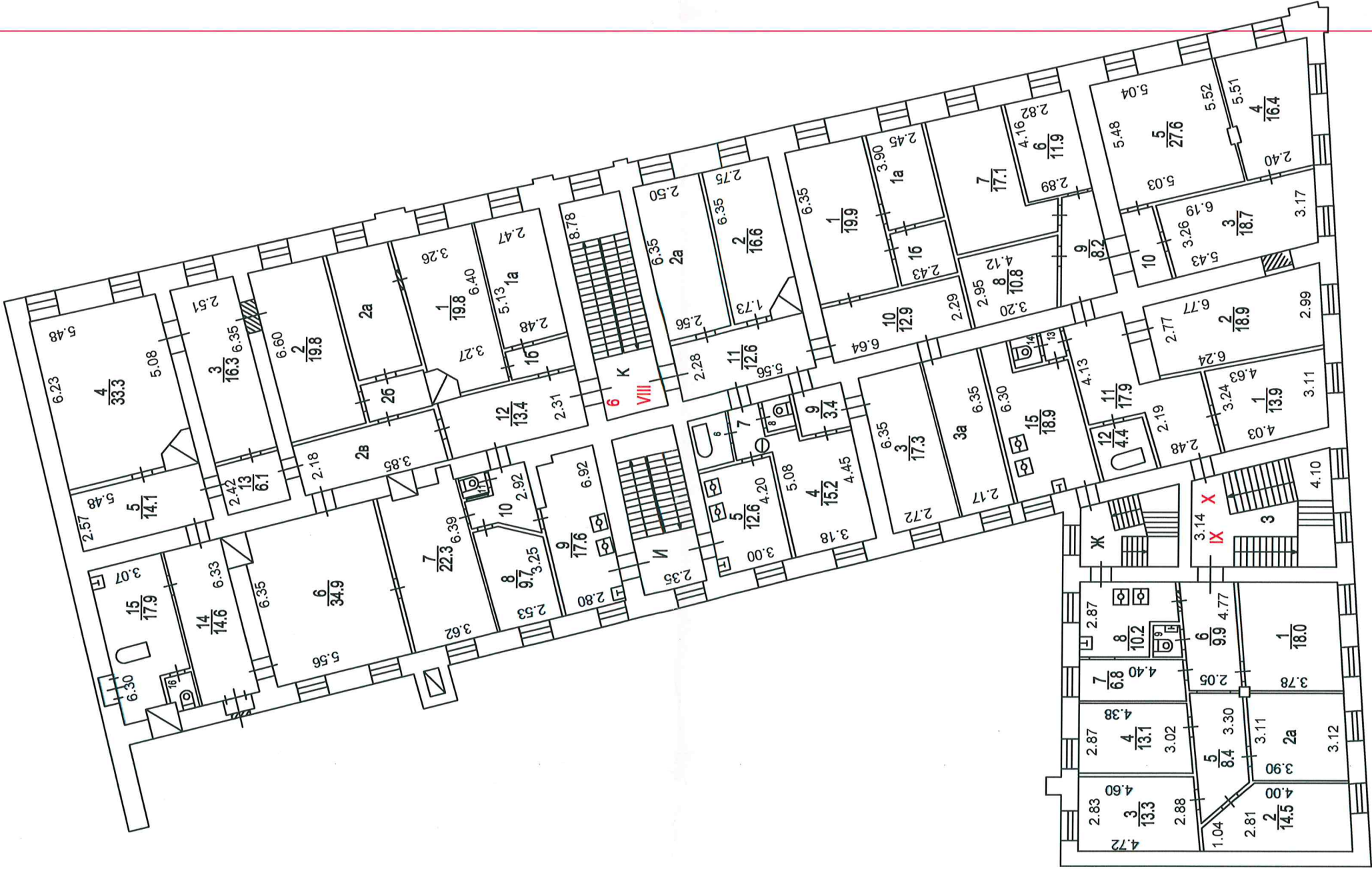
53/1

ЦАО г. Москвы

2/26

1

3 ЭТАЖ



кв. № 6 по сост. на 14.12.2002 г.
пом. X по сост. на 21.12.1982 г.
64-34-301018

Поэтажный план составлен по состоянию на

" 01 " 12 1986 г.

План снял Малышева М.В.

Проверил Запорожан И.Н.

" 17 " 05 2016 г.

Сокольническое
территориальное бюро
технической инвентаризации
города Москвы

Ведущий
специалист
Запорожан И.Н.